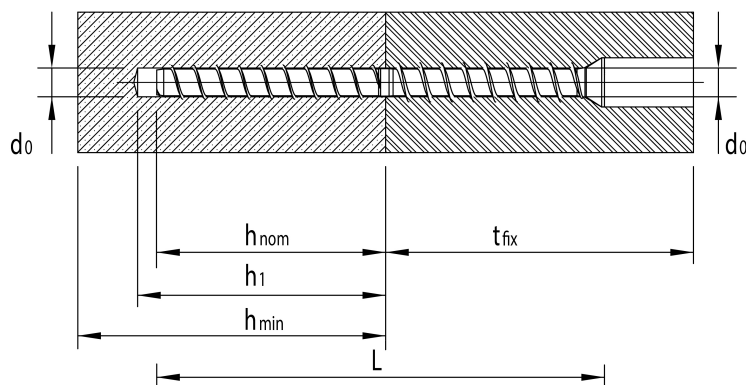


Scheda tecnica

MULTI-MONTI TC 12,0 x 160, MMS-TC TimberConnect, T-Drive, zincata bianca, A2K, 25 pz, Confezione "A"

Scheda aggiornata al 21-11-2024



Generale

Codice Alias: 649A120160M05

Codice EAN: 4019787483124

Codice Articolo: 48312

Famiglia: MULTI-MONTI-plus

Produttore: Heco Schrauben

Certificazioni



Altre specifiche

CHROME (VI) FREE 

Dati tecnici

Diametro Ø:	12,0 mm
Lunghezza:	160 mm
Materiale:	Acciaio temprato, lubrificato
Testa:	17,5
Dimensioni inserto:	T-50
Filetto	MULTI-MONTI
Lunghezza filetto 1	79 mm
Lunghezza filetto 2	70 mm
Finitura:	140
Ø foro, d0:	10 mm
Spessore fissabile, tfix1:	80 mm
Prof. ancoraggio, hnom1:	75 mm
Prof. del foro, h1,1:	85 mm
Ø foro passante, df:	10 mm
Distanza bordo min., cmin:	60 mm
Interasse min, hmin:	125 mm

Imballo

Confezione:	154
Viti per imballo:	100
Pezzi per confezione:	4
Peso in kg/1PZ:	0,105

Commerciale

Classe SC:	D8
Famiglia:	[A08] CONCRETE SCREWS
Gruppo:	[B01] MULTI MONTI
Sottogruppo	[C13] 649 MMS+ TC + INSERTI