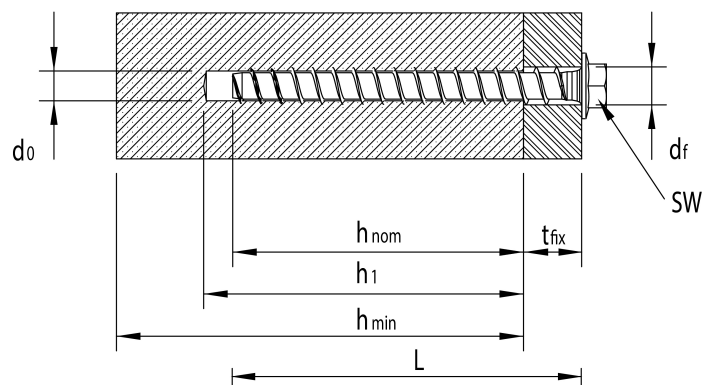
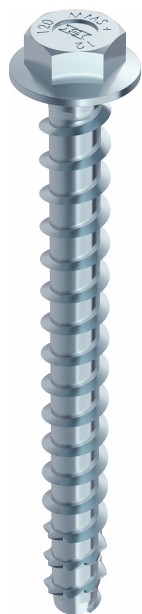


Scheda tecnica

MULTI-MONTI-plus SS 16,0 x 160, Testa esagonale e finta rondella, Testa esagonale, zincata bianca, A2K, 10 pz, Confezione "A"

Scheda aggiornata al 21-11-2024



Generale

Codice Alias: 650A160160M05

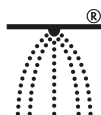
Codice EAN: 4019787484213

Codice Articolo: 48421

Famiglia: MULTI-MONTI-plus

Produttore: Heco Schrauben

Certificazioni



Altre specifiche

CHROME (VI) FREE

Dati tecnici

Diametro Ø:	16,0 mm
Lunghezza:	160 mm
Materiale:	Acciaio temprato, lubrificato
Testa:	30,0
Dimensioni inserto:	SW-21
Filetto	MULTI-MONTI-plus
Lunghezza filetto 1	155 mm
Finitura:	140
Ø foro, d0:	14 mm
Spessore fissabile, tfix1:	45 mm
Spessore fissabile, tfix2:	60 mm
Prof. ancoraggio, hnom1:	115 mm
Prof. ancoraggio, hnom2:	100 mm
Prof. del foro, h1,1:	125 mm
Prof. del foro, h1,2:	110 mm
Ø foro passante, df:	19 mm
Distanza bordo min., cmin:	60 mm
Potenza massima consigliata dell'avvitatore ad impulsi, Tmax1:	600 nm

Imballo

Confezione:	154
Viti per imballo:	40
Pezzi per confezione:	4
Peso in kg/1PZ:	0,236

Commerciale

Classe SC:	D8
Famiglia:	[A08] CONCRETE SCREWS
Gruppo:	[B01] MULTI MONTI
Sottogruppo	[C01] 650 TE MMS+ SS