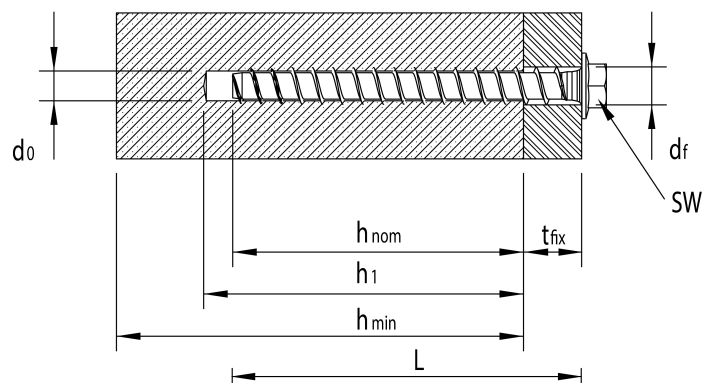
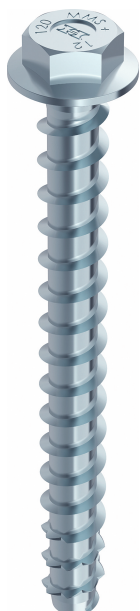


Scheda tecnica

MULTI-MONTI-plus SS 10,0 x 100, Testa esagonale e finta rondella, Testa esagonale, zincata bianca, A2K, 25 pz, Confezione "A"

Scheda aggiornata al 21-11-2024



Generale

Codice Alias: 650A100100M05

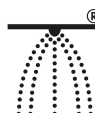
Codice EAN: 4019787484534

Codice Articolo: 48453

Famiglia: MULTI-MONTI-plus

Produttore: Heco Schrauben

Certificazioni



Altre specifiche

CHROME (VI) FREE

Dati tecnici

| | |
|---|-------------------------------|
| Diametro Ø: | 10,0 mm |
| Lunghezza: | 100 mm |
| Materiale: | Acciaio temprato, lubrificato |
| Testa: | 19,0 |
| Dimensioni inserto: | SW-13 |
| Filetto | MULTI-MONTI-plus |
| Lunghezza filetto 1 | 95 mm |
| Finitura: | 140 |
| Ø foro, d0: | 8 mm |
| Spessore fissabile, tfix1: | 35 mm |
| Spessore fissabile, tfix2: | 50 mm |
| Prof. ancoraggio, hnom1: | 65 mm |
| Prof. ancoraggio, hnom2: | 50 mm |
| Prof. del foro, h1,1: | 75 mm |
| Prof. del foro, h1,2: | 60 mm |
| Ø foro passante, df: | 12 mm |
| Distanza bordo min., cmin: | 35 mm |
| Interasse min, hmin: | 115 mm |
| Spess min supporto, hmin2: | 100 mm |
| Potenza massima consigliata dell'avvitatore ad impulsi, Tmax1: | 250 nm |

Imballo

| | |
|------------------------------|-------|
| Confezione: | 154 |
| Viti per imballo: | 250 |
| Pezzi per confezione: | 10 |
| Peso in kg/1PZ: | 0,052 |

Commerciale

| | |
|--------------------|-----------------------|
| Classe SC: | D8 |
| Famiglia: | [A08] CONCRETE SCREWS |
| Gruppo: | [B01] MULTI MONTI |
| Sottogruppo | [C01] 650 TE MMS+ SS |