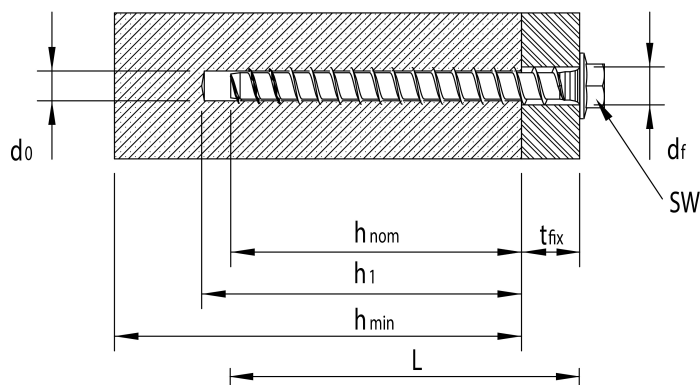
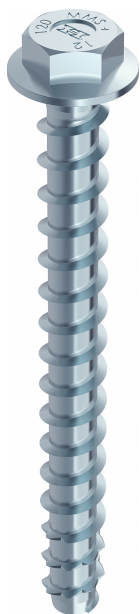


Scheda tecnica

MULTI-MONTI-plus SS 12,0 x 160, Testa esagonale e finta rondella, Testa esagonale, zincata bianca, A2K, 25 pz, Confezione "A"

Scheda aggiornata al 21-11-2024



Generale

Codice Alias: 650A120160M05

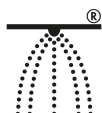
Codice EAN: 4019787484619

Codice Articolo: 48461

Famiglia: MULTI-MONTI-plus

Produttore: Heco Schrauben

Certificazioni



Altre specifiche

CHROME (VI) FREE

Dati tecnici

Diametro Ø:	12,0 mm
Lunghezza:	160 mm
Materiale:	Acciaio temprato, lubrificato
Testa:	22,0
Dimensioni inserto:	SW-15
Filetto	MULTI-MONTI-plus
Lunghezza filetto 1	126 mm
Finitura:	140
Ø foro, d0:	10 mm
Spessore fissabile, tfix1:	70 mm
Spessore fissabile, tfix2:	85 mm
Prof. ancoraggio, hnom1:	90 mm
Prof. ancoraggio, hnom2:	75 mm
Prof. del foro, h1,1:	100 mm
Prof. del foro, h1,2:	85 mm
Ø foro passante, df:	14 mm
Distanza bordo min., cmin:	40 mm
Interasse min, hmin:	150 mm
Spess min supporto, hmin2:	125 mm
Potenza massima consigliata dell'avvitatore ad impulsi, Tmax1:	250 nm

Imballo

Confezione:	154
Viti per imballo:	100
Pezzi per confezione:	4
Peso in kg/1PZ:	0,114

Commerciale

Classe SC:	D8
Famiglia:	[A08] CONCRETE SCREWS
Gruppo:	[B01] MULTI MONTI
Sottogruppo	[C01] 650 TE MMS+ SS