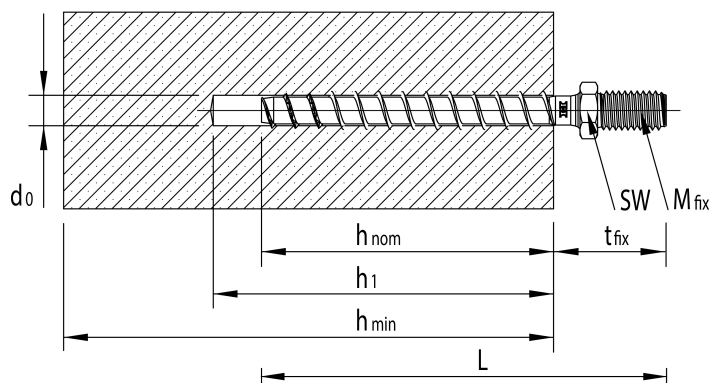
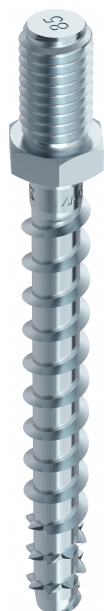


## Scheda tecnica

MULTI-MONTI-plus ST 6,0 x 55, Testa esagonale filetto metrico, Testa esagonale, zincata bianca, A2K, 100 pz, Confezione "A"

Scheda aggiornata al 30-01-2025



## Generale

**Codice Alias:** 680A060055M05

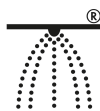
**Codice EAN:** 4019787486545

**Codice Articolo:** 48654

**Famiglia:** MULTI-MONTI-plus

**Produttore:** Heco Schrauben

## Certificazioni



## Altre specifiche

CHROME (VI) FREE

## Dati tecnici

|   |                               |
|---|-------------------------------|
| <b>Diametro Ø:</b>  | 6,0 mm                        |
| <b>Lunghezza:</b>   | 55 mm                         |
| <b>Materiale:</b>   | Acciaio temprato, lubrificato |
| <b>Testa:</b>   | 10,0                          |
| <b>Dimensioni inserto:</b>  | SW-10                         |
| <b>Filetto</b>  | MULTI-MONTI-plus              |
| <b>Lunghezza filetto 1</b>  | 35 mm                         |
| <b>Finitura:</b>  | 140                           |
| <b>Ø foro, d0:</b>  | 5 mm                          |
| <b>Spessore fissabile, tfix1:</b>                                     | 10 mm                         |
| <b>Prof. ancoraggio, hnom1:</b>                                       | 35 mm                         |
| <b>Prof. del foro, h1,1:</b>  | 40 mm                         |
| <b>Ø foro passante, df:</b>   | 7 mm                          |
| <b>Distanza bordo min., cmin:</b>                                     | 30 mm                         |
| <b>Interasse min, hmin:</b>   | 100 mm                        |
| <b>Potenza massima consigliata dell'avvitatore ad impulsi, Tmax1:</b> | 75 nm                         |

## Imballo

|                              |       |
|------------------------------|-------|
| <b>Confezione:</b>           | 154   |
| <b>Viti per imballo:</b>     | 1000  |
| <b>Pezzi per confezione:</b> | 10    |
| <b>Peso in kg/1PZ:</b>       | 0,011 |

## Commerciale

|                    |                                |
|--------------------|--------------------------------|
| <b>Classe SC:</b>  | D8                             |
| <b>Famiglia:</b>   | [A08] CONCRETE SCREWS          |
| <b>Gruppo:</b>     | [B01] MULTI MONTI              |
| <b>Sottogruppo</b> | [C11] 680 FIL. METRICO MMS+ ST |