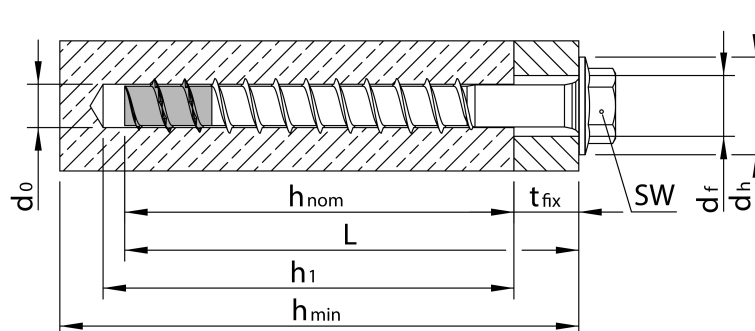


Scheda tecnica

MULTI-MONTI-plus SS A4 10,0 x 65, testa esagonale e finta rondella (TE), testa esagonale (SW), Inox A4, punta fosfatata, 25 pz., confezione "A"

Scheda aggiornata al 21-11-2024



Generale

Codice Alias: 650A100065M84

Codice EAN: 4019787566179

Codice Articolo: 56617

Famiglia: MULTI-MONTI-plus

Produttore: Heco Schrauben

Certificazioni



Altre specifiche



Dati tecnici

Diametro Ø:	10 mm
Lunghezza:	65 mm
Materiale:	Acciaio inox A4 (1.4401)
Testa:	19,5
Dimensioni inserto:	SW-13
Filetto	MULTI-MONTI-plus
Lunghezza filetto 1	54 mm
Finitura:	122
Ø foro, d0:	8 mm
Ø foro passante, df:	12 mm
Distanza bordo min., cmin:	35 mm
Interasse min, hmin:	100 mm
Potenza massima consigliata dell'avvitatore ad impulsi, Tmax1:	250 nm
Potenza massima consigliata dell'avvitatore ad impulsi, Tmax2:	250 nm

Imballo

Confezione:	154
Viti per imballo:	250
Pezzi per confezione:	10
Peso in kg/1PZ:	0,032

Commerciale

Classe SC:	D8
Famiglia:	[A08] CONCRETE SCREWS
Gruppo:	[B02] MULTI MONTI INOX
Sottogruppo	[C01] 640 TE MMS SS INOX A4