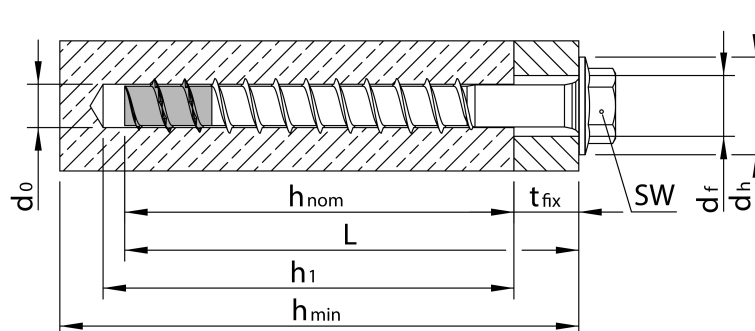


## Scheda tecnica

MULTI-MONTI-plus SS A4 10,0 x 95, testa esagonale e finta rondella (TE), testa esagonale (SW), Inox A4, punta fosfatata, 25 pz., confezione "A"

Scheda aggiornata al 21-11-2024



## Generale

**Codice Alias:** 650A100095M84

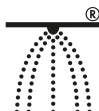
**Codice EAN:** 4019787566209

**Codice Articolo:** 56620

**Famiglia:** MULTI-MONTI-plus

**Produttore:** Heco Schrauben

## Certificazioni



## Altre specifiche



## Dati tecnici

<b>Diametro Ø:</b>	10 mm
<b>Lunghezza:</b>	95 mm
<b>Materiale:</b>	Acciaio inox A4 (1.4401)
<b>Testa:</b>	19,5
<b>Dimensioni inserto:</b>	SW-13
<b>Filetto</b>	MULTI-MONTI-plus
<b>Lunghezza filetto 1</b>	68 mm
<b>Finitura:</b>	122
<b>Ø foro, d0:</b>	8 mm
<b>Spessore fissabile, tfix1:</b>	10 mm
<b>Spessore fissabile, tfix2:</b>	25 mm
<b>Prof. ancoraggio, hnom1:</b>	85 mm
<b>Prof. ancoraggio, hnom2:</b>	70 mm
<b>Prof. del foro, h1,1:</b>	95 mm
<b>Prof. del foro, h1,2:</b>	80 mm
<b>Ø foro passante, df:</b>	12 mm
<b>Distanza bordo min., cmin:</b>	35 mm
<b>Interasse min, hmin:</b>	100 mm
<b>Spess min supporto, hmin2:</b>	115 mm
<b>Potenza massima consigliata dell'avvitatore ad impulsi, Tmax1:</b>	250 nm
<b>Potenza massima consigliata dell'avvitatore ad impulsi, Tmax2:</b>	250 nm

## Imballo

<b>Confezione:</b>	154
<b>Viti per imballo:</b>	250
<b>Pezzi per confezione:</b>	10
<b>Peso in kg/1PZ:</b>	0,046

## Commerciale

<b>Classe SC:</b>	D8
<b>Famiglia:</b>	[A08] CONCRETE SCREWS
<b>Gruppo:</b>	[B02] MULTI MONTI INOX
<b>Sottogruppo</b>	[C01] 640 TE MMS SS INOX A4