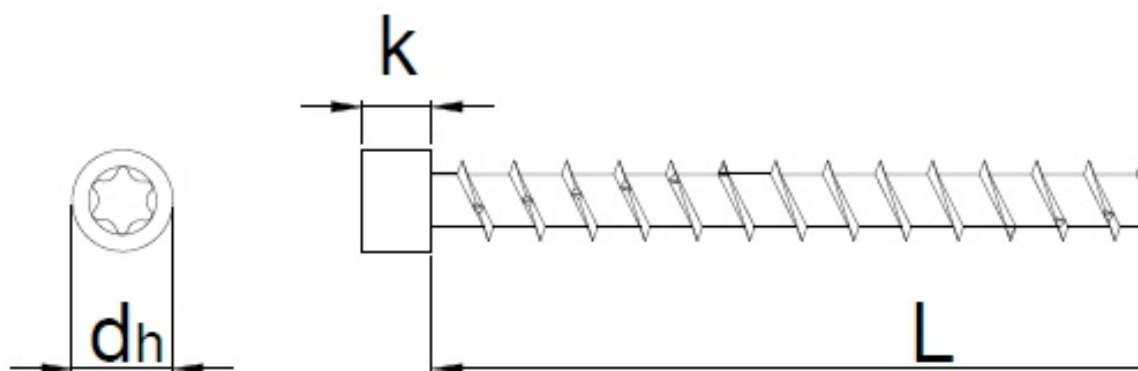


Scheda tecnica

EFG PowerBuild 289A 10,0x600, Testa cilindrica ridotta, T-Drive, Filetto totale, Zincata bianca, confezione "A" 25pz.

Scheda aggiornata al 21-11-2024



Generale

Codice Alias: 289A100600P05

Codice EAN: 8032525714577

Codice Articolo: H71457

Famiglia: EFG PowerBuild

Produttore: HecoEFG

Certificazioni



Altre specifiche

CHROME (VI) FREE 

Dati tecnici

Diametro Ø:	10 mm
Lunghezza:	600 mm
Materiale:	Acciaio temprato, lubrificato
Testa:	13
Dimensioni inserto:	T-50
Filetto	Filetto totale
Finitura:	141

Imballo

Confezione:	154
Pezzi per confezione:	-
Peso in kg/1PZ:	0,17

Commerciale

Classe SC:	D
Famiglia:	[A03] VITI STRUTTURALI
Gruppo:	[B01] POWER CUT TD
Sottogruppo	[C07] 289 TCR FT BUILD