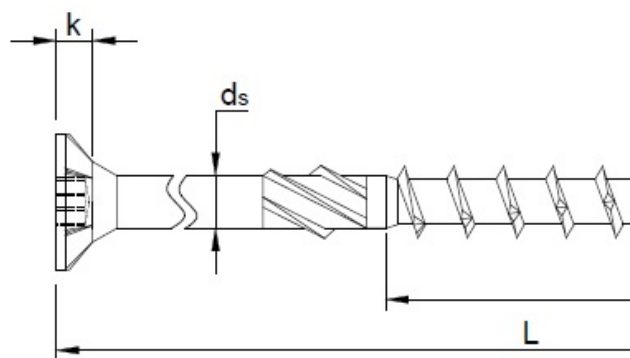


## Scheda tecnica

EFG PowerCut 249A 12,0x160/100, Testa svasata piana autosvasante, T-Drive, Filetto ridotto, Zincata gialla, confezione "A", 25pz.

Scheda aggiornata al 21-11-2024



## Generale

**Codice Alias:** 249A120160R04

**Codice EAN:** 8032525717059

**Codice Articolo:** H71705

**Famiglia:** EFG PowerCut

**Produttore:** HecoEFG

## Certificazioni



## Dati tecnici

<b>Diametro Ø:</b>	12 mm
<b>Lunghezza:</b>	160 mm
<b>Materiale:</b>	Acciaio temprato, lubrificato
<b>Testa:</b>	18,5
<b>Dimensioni inserto:</b>	T-50
<b>Filetto</b>	Filetto ridotto
<b>Lunghezza filetto 1</b>	100 mm
<b>Finitura:</b>	143

## Imballo

<b>Confezione:</b>	154
<b>Pezzi per confezione:</b>	-
<b>Peso in kg/1PZ:</b>	0,06

## Commerciale

<b>Classe SC:</b>	D
<b>Famiglia:</b>	[A03] VITI STRUTTURALI
<b>Gruppo:</b>	[B01] POWER CUT TD
<b>Sottogruppo</b>	[C04] 249 TSP Ø 12 mm