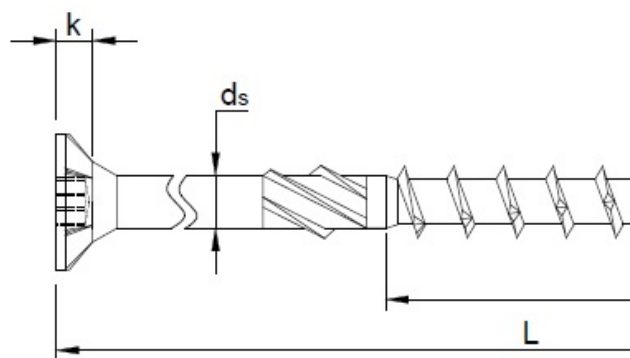


Scheda tecnica

EFG PowerCut 249A 12,0x380/144, Testa svasata piana autosvasante, T-Drive, Filetto ridotto, Zincata gialla, confezione "A", 25pz.

Scheda aggiornata al 21-11-2024



Generale

Codice Alias: 249A120380R04

Codice EAN: 8032525718216

Codice Articolo: H71821

Famiglia: EFG PowerCut

Produttore: HecoEFG

Certificazioni



Dati tecnici

Diametro Ø:	12 mm
Lunghezza:	380 mm
Materiale:	Acciaio temprato, lubrificato
Testa:	18,5
Dimensioni inserto:	T-50
Filetto	Filetto ridotto
Lunghezza filetto 1	144 mm
Finitura:	143

Imballo

Confezione:	154
Pezzi per confezione:	-
Peso in kg/1PZ:	0,12

Commerciale

Classe SC:	D
Famiglia:	[A03] VITI STRUTTURALI
Gruppo:	[B01] POWER CUT TD
Sottogruppo	[C04] 249 TSP Ø 12 mm