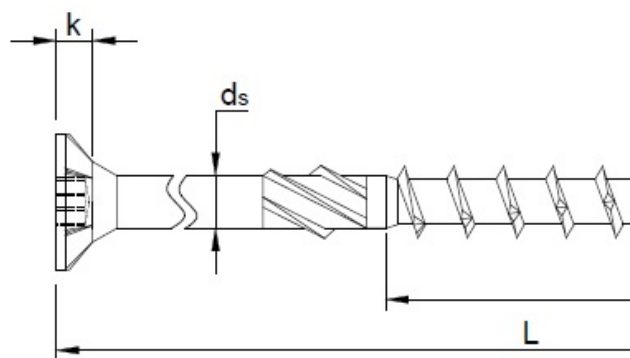


Scheda tecnica

EFG PowerCut 249A 6,0x60/32, Testa svasata piana autosvasante, T-Drive, Filetto ridotto, Zincata bianca, confezione "A", 200pz.

Scheda aggiornata al 21-11-2024



Generale

Codice Alias: 249A060060R05

Codice EAN: 8032525813768

Codice Articolo: H81376

Famiglia: EFG PowerCut

Produttore: HecoEFG

Certificazioni



Altre specifiche

CHROME (VI) FREE 

Dati tecnici

Diametro Ø:	6 mm
Lunghezza:	60 mm
Materiale:	Acciaio temprato, lubrificato
Testa:	12,1
Dimensioni inserto:	T-30
Filetto	Filetto ridotto
Lunghezza filetto 1	32 mm
Finitura:	141

Imballo

Confezione:	154
Viti per imballo:	12
Pezzi per confezione:	2400
Peso in kg/1PZ:	0,0097

Commerciale

Classe SC:	D
Famiglia:	[A03] VITI STRUTTURALI
Gruppo:	[B01] POWER CUT TD
Sottogruppo	[C01] 249 TSP Ø 6 mm