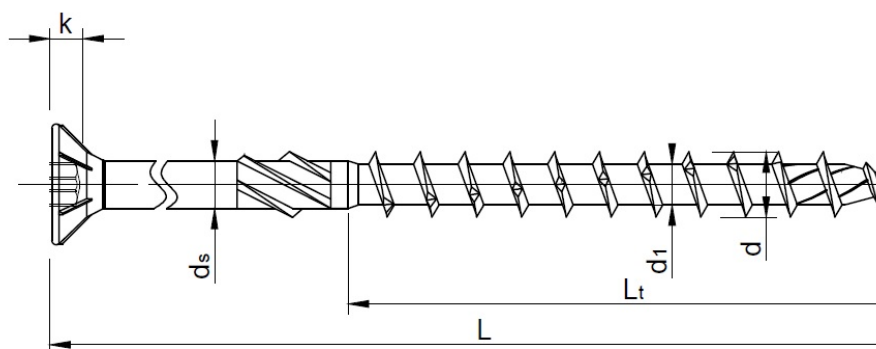
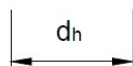


## Scheda tecnica

EFG PowerCut-plus 949A 6,0x240/70, Testa svasata piana autosvasante, T-Drive, Filetto ridotto, Zincata bianca, confezione "A", 100pz.

Scheda aggiornata al 21-11-2024



## Generale

**Codice Alias:** 949A060240R05

**Codice EAN:** 8032525900666

**Codice Articolo:** H90066

**Famiglia:** EFG PowerCut-plus

**Produttore:** HecoEFG

## Certificazioni



## Altre specifiche

CHROME (VI) FREE 

## Dati tecnici

<b>Diametro Ø:</b>	6 mm
<b>Lunghezza:</b>	240 mm
<b>Materiale:</b>	Acciaio temprato, lubrificato
<b>Testa:</b>	11,8
<b>Dimensioni inserto:</b>	T-30
<b>Filetto</b>	Filetto ridotto
<b>Lunghezza filetto 1</b>	70 mm
<b>Finitura:</b>	141

## Imballo

<b>Confezione:</b>	154
<b>Viti per imballo:</b>	40000
<b>Pezzi per confezione:</b>	400
<b>Peso in kg/1PZ:</b>	0,0276

## Commerciale

<b>Classe SC:</b>	D
<b>Famiglia:</b>	[A03] VITI STRUTTURALI
<b>Gruppo:</b>	[B01] POWER CUT TD
<b>Sottogruppo</b>	[C01] 249 TSP Ø 6 mm