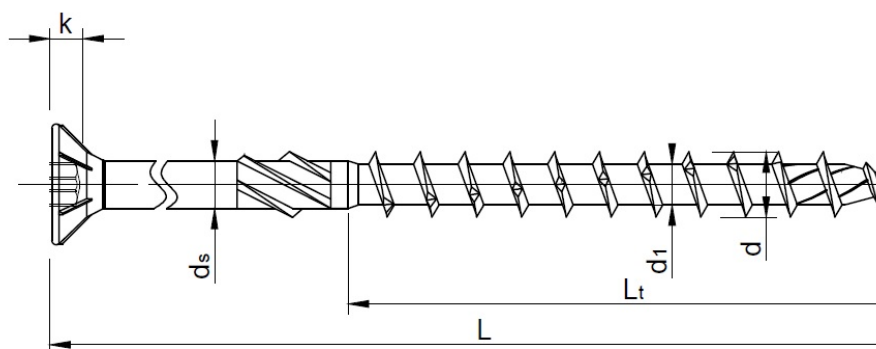
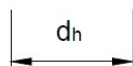


Scheda tecnica

EFG PowerCut-plus 949A 6,0x280/70, Testa svasata piana autosvasante, T-Drive, Filetto ridotto, Zincata bianca, confezione "A", 100pz.

Scheda aggiornata al 21-11-2024



Generale

Codice Alias: 949A060280R05

Codice EAN: 8032525900680

Codice Articolo: H90068

Famiglia: EFG PowerCut-plus

Produttore: HecoEFG

Certificazioni



Altre specifiche

CHROME (VI) FREE 

Dati tecnici

Diametro Ø:	6 mm
Lunghezza:	280 mm
Materiale:	Acciaio temprato, lubrificato
Testa:	11,8
Dimensioni inserto:	T-30
Filetto	Filetto ridotto
Lunghezza filetto 1	70 mm
Finitura:	141

Imballo

Confezione:	154
Viti per imballo:	30000
Pezzi per confezione:	300
Peso in kg/1PZ:	0,0318

Commerciale

Classe SC:	D
Famiglia:	[A03] VITI STRUTTURALI
Gruppo:	[B01] POWER CUT TD
Sottogruppo	[C01] 249 TSP Ø 6 mm