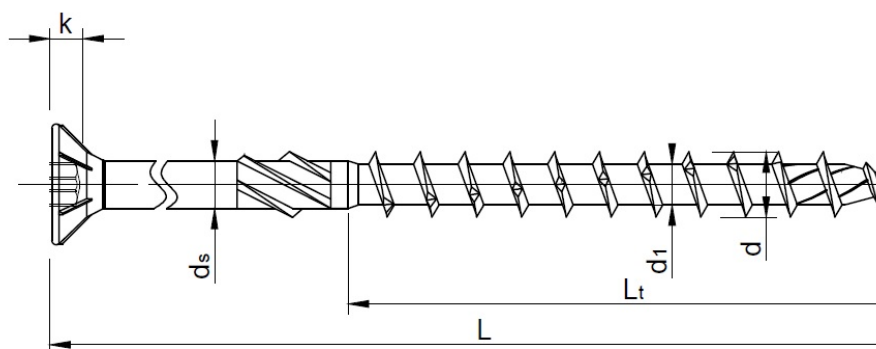
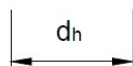


Scheda tecnica

EFG PowerCut-plus 949A 10,0x300/80, Testa svasata piana autosvasante, T-Drive, Filetto ridotto, Zincata bianca, confezione "A", 50pz.

Scheda aggiornata al 21-11-2024



Generale

Codice Alias: 949A100300R05

Codice EAN: 8032525900963

Codice Articolo: H90096

Famiglia: EFG PowerCut-plus

Produttore: HecoEFG

Certificazioni



Altre specifiche

CHROME (VI) FREE 

Dati tecnici

Diametro Ø:	10 mm
Lunghezza:	300 mm
Materiale:	Acciaio temprato, lubrificato
Testa:	17,8
Dimensioni inserto:	T-40
Filetto	Filetto ridotto
Lunghezza filetto 1	80 mm
Finitura:	141

Imballo

Confezione:	154
Viti per imballo:	7500
Pezzi per confezione:	150
Peso in kg/1PZ:	0,0966

Commerciale

Classe SC:	D
Famiglia:	[A03] VITI STRUTTURALI
Gruppo:	[B01] POWER CUT TD
Sottogruppo	[C03] 249 TSP Ø 10 mm